

# ¿DÓNDE PUEDO SOLICITAR ACTA DE FRAUDE ELÉCTRICO?

Procedimiento para denunciar conexiones clandestinas

**DEBES VISITAR LA PROCURADURÍA GENERAL  
ADJUNTA PARA EL SISTEMA ELÉCTRICO (PGASE)**

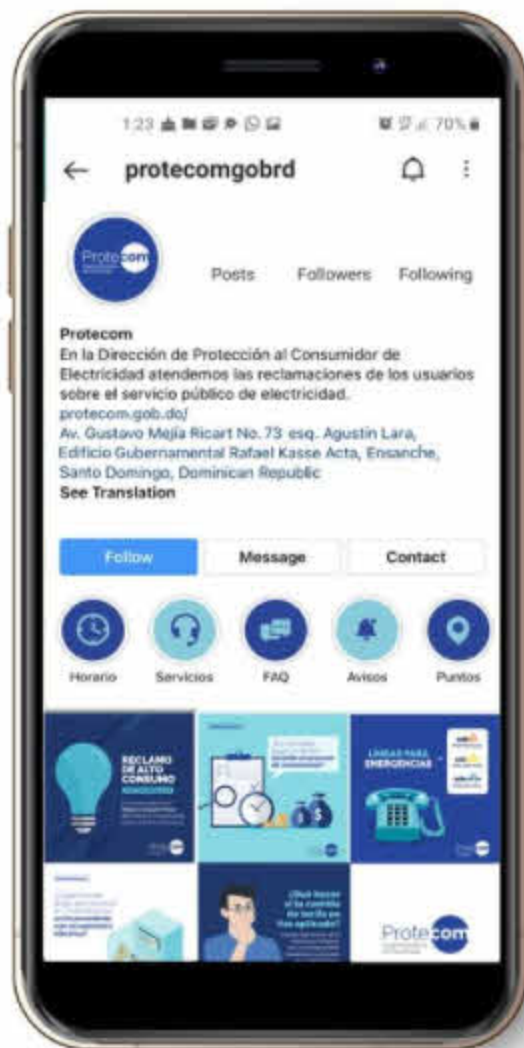
## **Deposita:**

- 1** Documentos del titular del servicio afectado.
  - 2** Una instancia o carta de motivación con exposición puntual de tus alegatos.
  - 3** Cualquier información que sirva de evidencia del acto.
-

# iPROTECOM ESTÁ MÁS CERCA DE TI!

*En nuestras redes sociales podrás:*

- 📱 Recibir asistencia sobre el estatus de tus reclamos
- 📱 Orientarte frente a situaciones en tu suministro eléctrico
- 📱 Enterarte de las últimas actualizaciones de los servicios que ofrecemos
- 📱 Conocer tus derechos como usuario del sector eléctrico
- 📱 Y mucho más



Todo progreso trae consigo nuevas necesidades, así pasa con las redes. Para un país insular como el nuestro, tener acceso a **las energías renovables** es una virtud.

Generan ciertos retos para la operación de la red por su cierto nivel de volatibilidad, ni el viento sopla cuando uno quiera ni el sol irradia cuando uno quiere, **estos recursos no están disponibles siempre.**



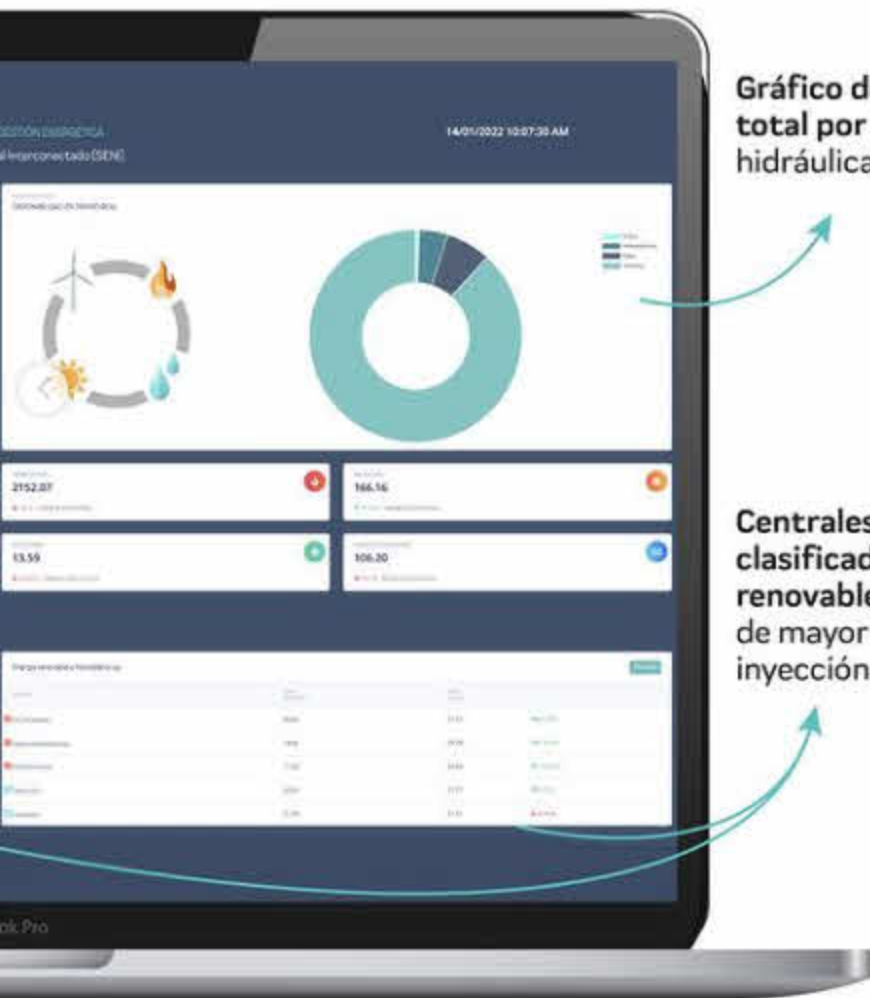
**Rafael Velazco Espailat**  
Superintendente de Electricidad

# COMO LEER EL MONITOR SIE EN LÍNEA - GESTIÓN ENERGÉTICA

Indicador, en tiempo real, de la generación en línea vs generación programada

Indicador por hora de la generación en línea (térmica, hidráulica, solar y eólica)





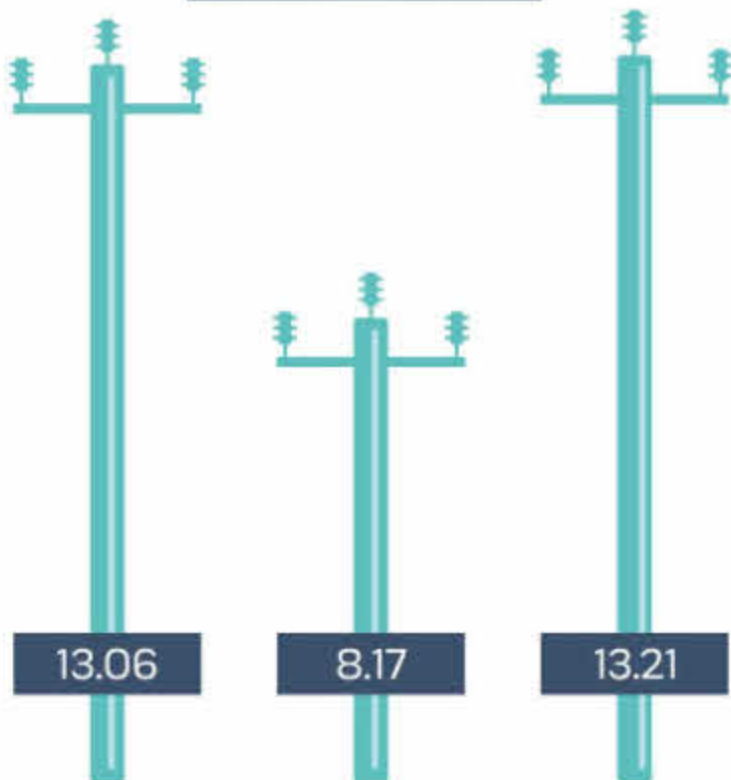
**Gráfico de la generación en línea total por tipo de tecnología (térmica, hidráulica, solar y eólica)**

**Centrales de generación en línea clasificadas por fuentes de energía no renovable y energía renovable, ordenadas de mayor a menor, de acuerdo a su inyección de energía al SENI en tiempo real**

# SAIFI

Promedio mensual de interrupciones  
por cliente

DICIEMBRE 2021



edenorte

edesur

edeeste

# SAIDI

Promedio horas mensual de interrupciones  
por cliente

DICIEMBRE 2021



edenorte

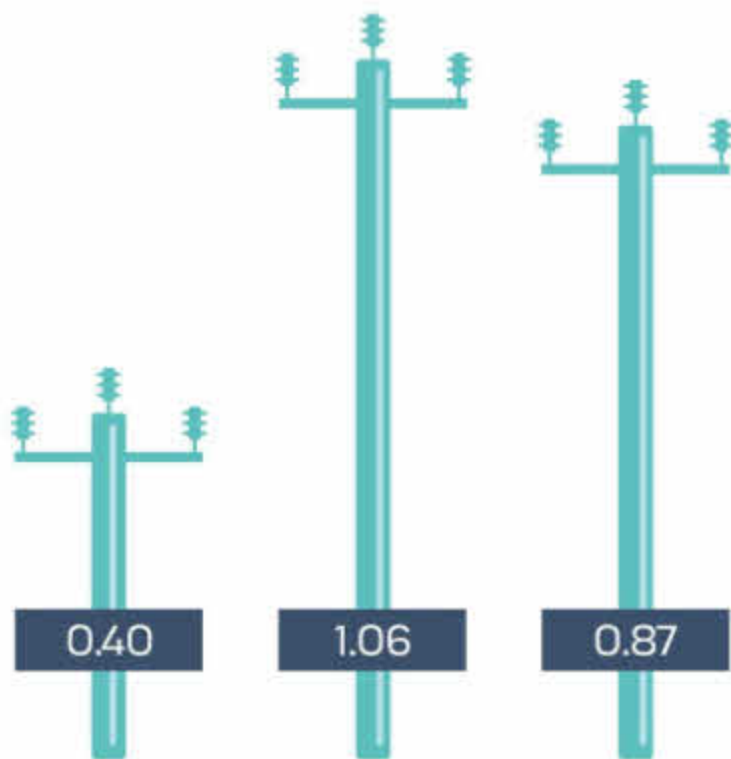
edesur

edeeste

# CAIDI

Duración promedio de interrupciones  
en horas

DICIEMBRE 2021



edenorte

edesur

edeeste



# Promedios de disponibilidad del servicio eléctrico

- **ASAI** (Disponibilidad)
- **ASUI** (Indisponibilidad)



edenorte

# Promedios de disponibilidad del servicio eléctrico

- **ASAI** (Disponibilidad)
- **ASUI** (Indisponibilidad)



edesur

# Promedios de disponibilidad del servicio eléctrico

- **ASAI** (Disponibilidad)
- **ASUI** (Indisponibilidad)



edee**este**