

# SERVICIO AL CLIENTE

Chat en Línea Protecom



# TE PRESENTAMOS NUESTRO MONITOR EN LÍNEA SOBRE LA GESTIÓN ENERGÉTICA EN TIEMPO REAL



DESGLZAR >

# SAIFI

Promedio mensual de interrupciones  
por cliente

SEPTIEMBRE 2021



edenorte

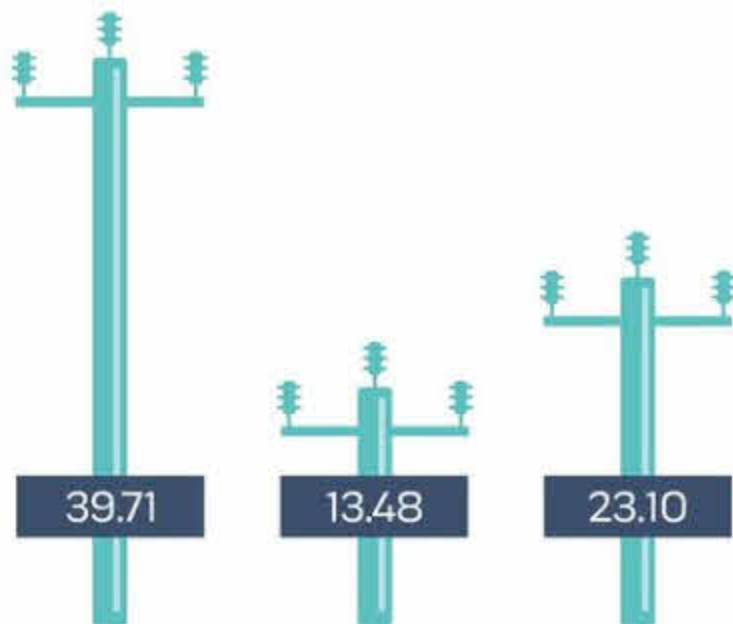
edesur

edeeste

# SAIDI

Promedio horas mensual de interrupciones  
por cliente

SEPTIEMBRE 2021



edenorte

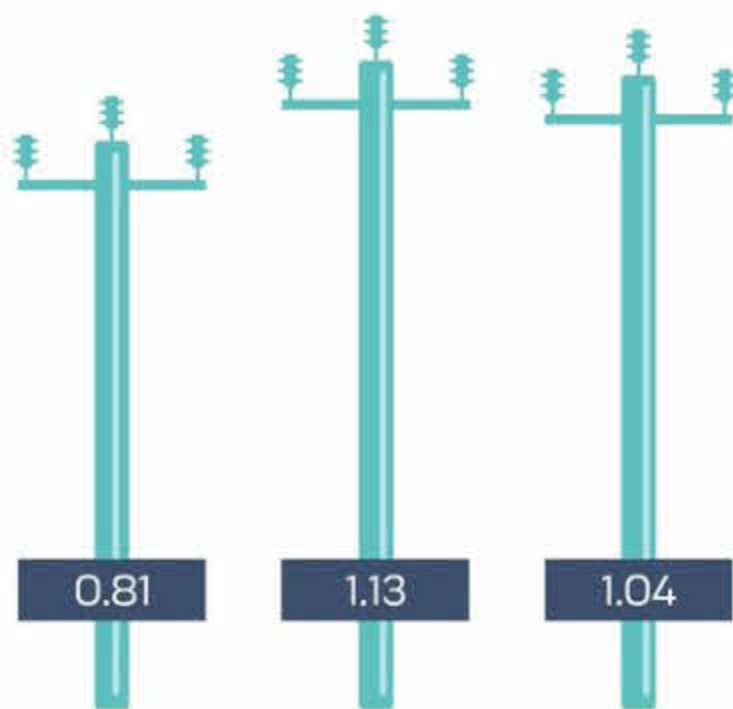
edesur

edeeste

# CAIDI

Duración promedio de interrupciones  
en horas

SEPTIEMBRE 2021



edenorte

edesur

edeeste

# Promedios de disponibilidad del servicio eléctrico

- **ASAI** (Disponibilidad)
- **ASUI** (Indisponibilidad)



# Promedios de disponibilidad del servicio eléctrico

- **ASAI** (Disponibilidad)
- **ASUI** (Indisponibilidad)



edesur



# Promedios de disponibilidad del servicio eléctrico

- **ASAI** (Disponibilidad)
- **ASUI** (Indisponibilidad)



edeeeste



# TODO LO QUE DEBES SABER SOBRE LAS INSPECCIONES A TU SUMINISTRO ELÉCTRICO



# ¿DÓNDE PUEDO PRESENTAR UN RECURSO JERÁRQUICO?

Vía cualquiera de las Oficinas y Puntos Expreso de Protecom.

## ¿CUÁLES SON LOS REQUISITOS PARA PRESENTAR UN RECURSO JERÁRQUICO?

### Deposita:

- 1 Copia de la decisión emitida por Protecom.
  - 2 Una instancia o carta de motivación con exposición puntual de sus alegatos.
  - 3 Toda la documentación de sustento que se considere de lugar.
-

# ¿CUÁNDO NECESITO LA AUTORIZACIÓN DE UNR COLECTIVO?

Servicio  
dirigido a  
operador de  
zona franca  
y parque  
industrial

